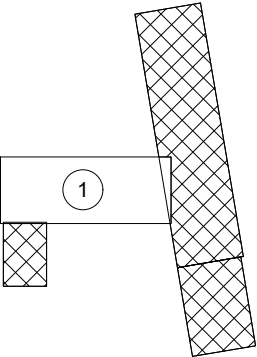
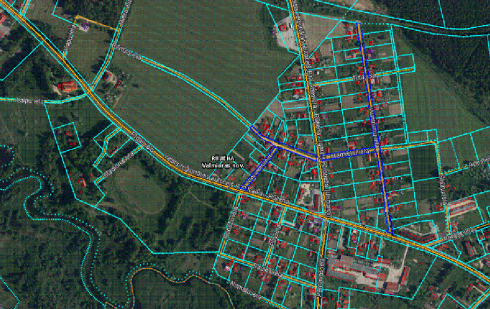


EKSPLOATĒJOŠO ORGANIZĀCIJU APLIECINĀJUMS					
ORGANIZĀCIJA	KOMUNIKĀCIJA	PARAKSTS	V.UZVĀRDS	DATUMS	PIEZĪMES
SIA "TET"	SAKARU KABEĻI	SASKAŅOTS	K.MASKAVIČS	18.08.2021	edoc
A/S "SADALES TĪKLS"	ELEKTRĪBAS KABEĻI	SASKAŅOTS	E.TETERE	27.09.2021	edoc
RŪJENAS PILSĒTAS PĀRVALDE	APGAISMES KABEĻI	SASKAŅOTS	J.BĀLIŅŠ	23.08.2021	edoc
SIA "LMT"	SAKARU KABEĻI	SASKAŅOTS	E.RUBINS	24.09.2021	elektroniski
VSIA "LVRTC"	SAKARU KABEĻI	SASKAŅOTS	EVA FARENHORST-AMRĀNE	23.09.2021	edoc
SIA "RŪJENAS SILTUMS"	SILTUMTĪKLI	SASKAŅOTS	R.BEITIŅŠ	22.09.2021	elektroniski
SIA "RŪJENAS SILTUMS"	KANALIZĀCIJA UN ŪDENSVADI	SASKAŅOTS	E.SKUJA	22.09.2021	elektroniski
SIA "NOVA"	SAKARU KABEĻI	SASKAŅOTS	A.VIŠŅOVŠ	01.10.2021	elektroniski

Lapu izvietojuma shēma



Objekta novietojuma plāns



Dati ievadīti pašvaldības
vienotajā digitālajā kartē.
Uzmērījums reģistrēts ar Nr.
9615_T_7257
2021.gada 28.septembrī

PIEZĪMES:
1. Koordinātu sistēma LKS-92 TM.
2. Mēroga koeficients = 0.999679
3. Latvijas normālo augstumu sistēma (LAS-2000,5)
4. Uzmērīšana veikta 2021.gada 9. un 11.jūnijā
5. Topogrāfiskie apzīmējumi attēloti atbilstoši MK not.Nr.2811.piel. Rīgā 2012.gada 24.aprīlī (prot. Nr.22 13.§)
6. Uzmērīšanā izmantots LATPOS bāzes staciju tīkls
Uzmērīšanā veikta RTK režīmā ierīkotiem atbalsta punktiem.
Bāzes stacija MAZSALACA
7. Objekta platība - 1.50ha.
8. Nekustamā īpašuma kadastra kartes dati uz 13.07.2021.
Dati iegūti portālā www.kadastrs.lv (datne 3354831.edoc).
Saskaņā ar VZD sniegto informāciju zemes vienību robežas ir attēlotas atbilstoši zemes kadastrālās uzmērīšanas un vietējā ģeodēziskā tīkla precizitātei un var nesakrist ar situāciju plānā.

SIA "RE Mērnies"

Avotu iela 14, Smiltene
Reģistrācijas numurs: LV 44103069817
t.26440704

vadītājs E.Apsītis

ģeodēzists Baiba Siņicina

darba reģistrācijas Nr.

23.09.2021.

23.09.2021.

TOPO-RE782021BE

Objekts:
Austrumu, Mērnies, Siguldas ielas
Rūjiena
Valmieras novads

Pasūtītājs:
SIA "ASE"

Topogrāfiskais plāns

Mērogs 1 : 500

lapas
4

1.lapa