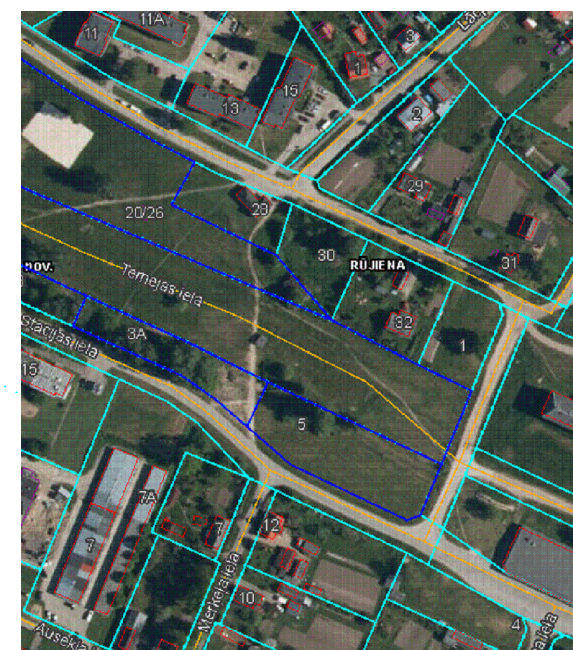




EKSPLOATĒJOŠO ORGANIZĀCIJU APLIECINĀJUMS					
ORGANIZĀCIJA	KOMUNIKĀCIJA	PARAKSTS	V.UZVĀRDS	DATUMS	PIEZĪMES
SIA "TET"	SAKARU KABEĻI	SASKAŅOTS	K.MASKAVIČS	09.12.2021	edoc
A/S "SADALES TĪKLS"	ELEKTRĪBAS KABEĻI	SASKAŅOTS	E.TETERE	23.12.2021	edoc
RŪJENAS PILSĒTAS PĀRVALDE	APGAISMES KABEĻI	SASKAŅOTS	J.BĀLIŅŠ	08.12.2021	edoc
VSIA "LVRTC"	SAKARU KABEĻI	SASKAŅOTS	EVA FARENHORSTE-MIKANE	09.12.2021	edoc
SIA "RŪJENAS SILTUMS"	SILTUMTĪKLI	SASKAŅOTS	E.SKUJA	16.12.2021	elektroniski
SIA "RŪJENAS SILTUMS"	KANALIZĀCIJA UN ŪDENSVAIDĒS	SASKAŅOTS	E.SKUJA	16.12.2021	elektroniski
SIA "NOVA"	SAKARU KABEĻI	SASKAŅOTS	A.VIŠŅOVŠ	10.12.2021	elektroniski

Objekta novietojuma plāns



PIEZĪMES:

- PIEZĪMES:
1. Koordinātu sistēma LKS-92 TM.
 2. Mēroga koeficients = 0,999677
 3. Latvijas normālo augstumu sistēma (LAS-2000,5).
 4. Uzmērīšana veikta no 2021.gada 17.maija līdz 22.novembrim
 5. Topogrāfiskie apzīmējumi atbilstoši atbilstoši MK noteikumiem Nr.281 1.piel. Rīgā 2012.gada 24.aprīlī (prot. Nr.22 13.§)
 6. Uzmērīšana izmantots LATPOS bāzes staciju tīkls Uzmērīšana veikta RTK režīmā izmantotās bāzes stacijas MAZSALACA
 7. Nekustamā īpašuma kadastra kartes dati uz 17.05.2021. Dati iegūti portālā www.kadastrs.lv (datne 3212688.edoc).
- Saskaņā ar VZD sniegto informāciju zemes vienību robežas ir atbilstošas atbilstošas zemes kadastrālās uzmērīšanas un vietējā ģeodēziskā tīkla precizitātei un var nesakrist ar situāciju plānā.

Dati ievadīti pašvaldības
vienotajā digitālajā kartē.
Uzmērījums reģistrēts ar Nr.
9615_T_7529
2021.gada 28.decembrī

SIA "Vidzemes mērnieks", Rīgas iela 45A, Valmiera, LV-4201
Tālr.: 64232623, e-pasts: info@mernieciba.lv, www.mernieciba.lv

SIA "RE Mērnieks"

Avotu iela 14, Smiltene
Reģistrācijas numurs: LV 44103069817
t.26440704

vadītājs	E.Apsītis	27.12.2021.
----------	-----------	-------------

geodēzists Ritvars Staņa sertifikāta Nr. AC0161	27.12.2021.
--	-------------

darba reģistrācijas Nr.	TOPO-RE1032021BE
-------------------------	------------------

Objekts: Ūdensvada pieslēgums Merķeļa iela Rūjiņā, Valmieras novads.
--

1.	Pasūtītājs: SIA "ASE"
----	--------------------------

1.	Topogrāfiskais plāns	lapas 1
----	----------------------	------------

Mērogs 1 : 500	1.lapa
----------------	--------